



## VIGIL Antirutsch-Elemente

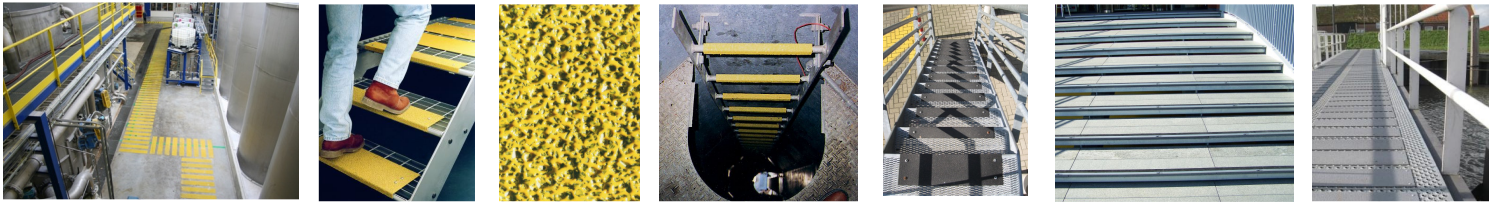
Industrielle Antirutschbeläge in hervorragender Qualität für eine lange Lebensdauer, auch unter extremsten Bedingungen.

Die Grundlage ist ein 1,2mm dicker korrosionsbeständiger Spezialstahl mit Epoxydharz- Beschichtung und Silizium-Carbid-Korn zur dauerhaften Gewährleistung der Antirutschwirkung.

Es ist das beste Antirutsch-Produkt mit langer Lebensdauer, was auf dem Markt erhältlich ist. Auf jedes VIGIL Classe-1 Produkt gibt es **10 Jahre Garantie**.

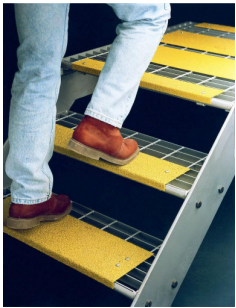
Die Profile sind ohne Störungen des Betriebsablaufs schnell und einfach anzubringen, halten jeder Beanspruchung stand und nutzen sich selbst bei härtester Bedingungen nicht ab. Sie sind BIA geprüft nach DIN 51130, Rutschhemmung: R12.

Die VIGIL Antirutsch-Elemente sind in 3 Feinheitsgraden Lieferbar – Typ Commercial für Verwaltung und Büro, Typ Industrial als Standard-Industriequalität und Typ Offshore für extremste Beanspruchung. Die Standardfarbe ist sicherheitsgelb. Jede andere ist auf Anfrage erhältlich.

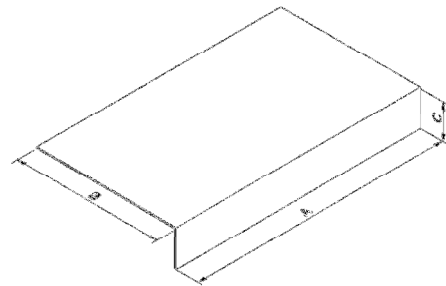


## VIGIL Stair nosings (mit Ecke 90°) / Bull nosing (mit Radius 8mm)

Element-Typ: mit Treppenkantenprofile. Lieferbar in verschiedenen Standard Grössen.

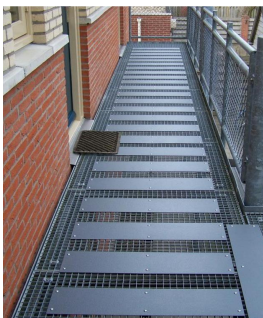


- A - 450mm  
600mm  
750mm  
900mm  
1200mm
- B - 40mm  
80mm
- C - 20mm

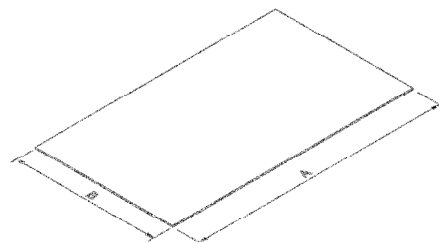


## VIGIL Metal Deck

Element-Typ: Plattenware.

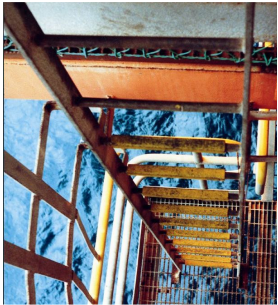


- A - 200mm  
600mm
- B - 450mm  
600mm  
750mm  
900mm  
1200mm

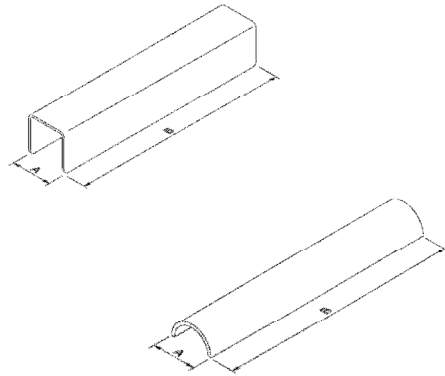


## VIGIL Ladder Rung Covers

Leiterstufenprofile Element-Typ. Lieferbar sowohl für runde als auch für rechteckige Leitersprossen.



A -  
20mm  
25mm  
30mm  
35mm  
B -  
200mm  
300mm  
450mm



## VIGIL Stair treads

Die Aluminium-Treppenkantenprofile nutzen sich nicht ab, brechen nicht und bleichen nicht aus. Geeignet für Innen- und Außenanwendung und erhältlich in vielen Farben auf einer Aluminium- oder Messingfarbigen Grundlage. Lieferbar nach Laufmeter.



## Befestigungssysteme

Die folgende Möglichkeiten gibt es um VIGIL Antirutsch-Elemente zum Befestigen mit verschiedene Unterlagen:

- Universal-Befestigungslaschen inkl. Schraube und Mutter
- Schrauben zum Selberbohren
- Blindnieten
- Beton Dübel inkl. Schraube
- Kontaktklebstoff Sikaflex291

